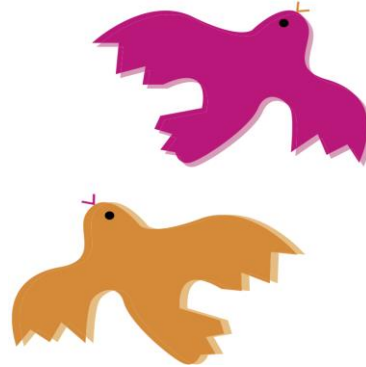


令和3年度入学
学生募集要項
(指定校推薦)



公立瀬戸旭看護専門学校

1 募集の概要

募集課程	看護学科 3年課程
募集人員	定員80名のうち、40%程度
応募資格	将来、有能な看護師になり得る資質を有する者で、次の各号すべてに該当する者 ① 令和3年3月に高等学校を卒業する見込みの者で、本校が指定する高等学校または本校が指定する団体の長が推薦する者 ② 合格した場合は、必ず入学する者 ③ 本校のカリキュラムをすべて履修することができる者（既修得単位の認定制度に係るものを除く）

2 試験の概要

試験日時	令和2年11月14日(土) 午前9時～正午 (受付時間午前8時30分～午前8時50分)
試験会場	公立瀬戸旭看護専門学校
試験科目	①小論文 ②面接
合格発表	令和2年11月30日(月) 午前9時から本校玄関横に掲示 (併せて、同日に受験者あて郵便により通知します) ※電話等による可否の問い合わせは個人情報保護のため対応いたしません。

3 出願手続き：期日までに「4 出願書類等」一式を提出してください。

提出先	〒489-0058 愛知県瀬戸市進陶町6番地の1 公立瀬戸旭看護専門学校
提出方法	持参または郵送(簡易書留) ※郵送の場合、角形2号封筒の表に「入学願書在中」と朱書きし「簡易書留」にて郵送のこと
提出期間	令和2年10月26日(月)～令和2年11月4日(水) ※持参の場合、午前9時～午後5時(土曜、日曜日及び祝日は除く。期限厳守のこと) ※郵送の場合は、最終日の消印有効

4 出願書類等

1	入学試験願書	指定の様式(本募集要項添付)に記載し、写真貼付(3ヶ月以内のもの)のうえ提出
2	写真票・受験票	指定の様式(本募集要項添付)に写真貼付(入学試験願書と同一のもの)のこと
3	高等学校調査書	各校の様式のもの 発行日から6ヶ月以内のもの(開封無効)
4	推薦書	本校指定のもの 発行日から6ヶ月以内のもの
5	受験票返送用封筒	本募集要項添付の封筒(ピンク)に出願者本人の住所・氏名を明記し、 <u>244円</u> 分の切手を貼付してください。 ☞特定記録郵便にて送付します。
6	合否通知用封筒	本募集要項添付の封筒(水色)に出願者本人の住所・氏名を明記し、 <u>374円</u> 分の切手を貼付してください。 ☞速達にて送付します。
7	入学検定料振込みの確認出来る書類	入学検定料(10,000円)を振込みした銀行の受領印のあるものの写し(ATMご利用の場合はご利用明細書の写し：A4サイズ of 用紙で) ※入学検定料の振込みについては「5 入学検定料」をご確認ください。

5 入学検定料 ※必ず出願者本人の名義で振り込んでください。

金額	10,000円
振込口座	次の口座に振り込んでください。 三菱UFJ銀行 瀬戸支店 普通預金 1158401 (コウリツセトアサヒカンゴセンモンガッコウ ジムチョウ ハセガワトシタダ) 公立瀬戸旭看護専門学校 事務長 長谷川利忠
振込期間	令和2年10月26日(月)～令和2年11月4日(水)

※受験票が令和2年11月11日(水)までに到着しない場合は、本校までお問い合わせください。

※提出された書類及び入学検定料等の返還はいたしません。

■公立瀬戸旭看護専門学校

〒489-0058
愛知県瀬戸市進陶町6番地の1
電話 0561-85-2220